

# Das neue Birgmannforum



Das Birgmannforum der Scherm KG

## Das Herz der Altstadt schlägt schneller

Das neue Birgmannforum feiert seine Eröffnung mit einem Tag der offenen Tür am Freitag, 17. September, ab 14 Uhr.



Ein Platz zum Entspannen, Genießen und Ratschen – das Atrium des Birgmannforums vor dem Lebensmittelmarkt Bonus und der Filiale der Niederrother Bäckerei Wörmann.

**Dachau (kho)** Zwei ältere Dachauer Damen sitzen an diesem schönen Sommertag an einem der Café Tische der Bäckerei Wörmann und genießen die Sonne bei Cappuccino und Kuchen. Ein Pärchen hat es sich auf den Stufen des kleinen Atriums bequem gemacht, mit einer Bionade aus dem Bonus-Supermarkt

– solche entspannte Szenen sind seit einiger Zeit Alltag an der Ecke des Schranenplatzes und der Augsburgersstraße. Seitdem das neue Birgmannforum fertig gestellt ist. Ein Bauprojekt mitten im Herzen der Dachauer Altstadt das Seinesgleichen sucht. Vom April 2019 bis zu diesem Sommer verwandelte die

Familie Scherm das alte Birgmannbräu-Gebäude, das viele Dachauerinnen und Dachauer als Kaufhaus Hörhammer in Erinnerung haben, in das Birgmannforum – ein Gebäudekomplex, der Wohnen, Arbeiten, Einkaufen und Leben miteinander verbindet und das historische Ensemble der Altstadt harmonisch ergänzt.



Am Freitag, den 17.09.2021  
Tag der offenen Tür  
von 14-16 Uhr mit Führungen

So sieht das neue Birgmannforum mit der Rübsamen Galerie jetzt aus.

Backkultur seit 1905.



Wörmann  
GENUSSBÄCKEREI

Wir freuen uns  
auf ihren Besuch

Münchner Str. 12  
85229 Niederroth  
Tel. 0 81 36/3 57 70 00

Großinzemoos · Vierkirchen  
Lauterbach · 4x in Dachau  
[www.baekerei-woermann.de](http://www.baekerei-woermann.de)

TISCHNERPACHE Ingenieure GmbH  
Ingenieurbüro für Baustatik

Klosterstr. 7  
85221 Dachau

Tel. (08131) 45 43 73  
Fax (08131) 86798  
E-Mail: [info@IB-TP.de](mailto:info@IB-TP.de)  
Internet: <http://www.IB-TP.de>

Geschäftsführer: Dipl.-Ing. (FH) Klaus Pache und Daniel Heim, M.Eng.

pmp architekten

Anton Meyer Generalplaner Stadtplaner Architekt BDA

[www.pmparchitekten.eu](http://www.pmparchitekten.eu)



ORALCHIRURGIE  
DACHAU

IMPLANTOLOGIE  
PARODONTOLOGIE  
IMPLANTATPROPHYLAXE  
ENDODONTIE

Dr. Christoph Hesse | Augsburgers Str. 4a | 85221 Dachau  
Tel. 08131.66 80-76 | [oralchirurgie-dachau.de](http://oralchirurgie-dachau.de)



## JOHANN LERCHL

INNEN- UND AUSSENPUTZE GMBH

**Wir führten die  
Putz-, Stuck- und  
Dämmarbeiten aus.**

Johann Lerchl GmbH  
St.-Georgs-Weg 2  
85253 Großberghofen  
☎ 081 38/92781  
Fax 081 38/92782  
Mobil 01 60/735 81 73  
info@putz-stuck-lerchl.de

[www.putz-stuck-lerchl.de](http://www.putz-stuck-lerchl.de)

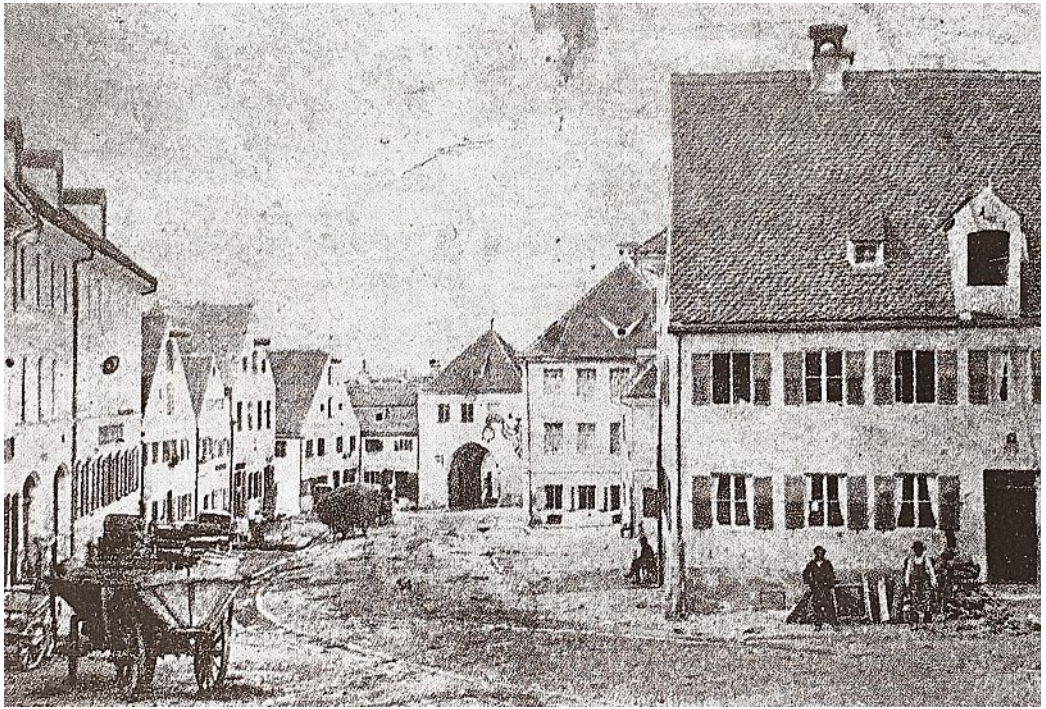


**IIC Werbung & Design GmbH**

Fahrzeugbeschriftung \_ Schilder \_ Digitaldruck...

Dieselstr. 9 \_ 85232 Günding  
fon: 08131/297 32 34

email: kontakt@iic-werbung.de \_ [www.iic-werbung.de](http://www.iic-werbung.de)



So sah der Birgmannbräu und die obere Augsburgische Straße im Jahre 1897 aus – hinten links ist das alte Augsburgische Tor zu erkennen.

*Vielen Dank für die Auftragserteilung.*

*Wir wünschen den Mietern und Bewohnern  
vom Birgmann Bräu alles Gute!*



**PMI GmbH**

Hauptstraße 42 – 82008 Unterhaching  
Tel. 089/60 60 69-0 – [www.pmi-ing.de](http://www.pmi-ing.de)

**Wir bedanken uns für den Auftrag und wünschen  
weiterhin viel Energie für neue Herausforderungen!**



**M. Schott & Tochter GmbH**

Bahnhofstr. 36  
85241 Hebertshausen

Tel. 08131 1820

Fax 08131 14494

Mobil 0171 8252710

<http://www.raumausstattung-schott.de>

**Nicht nur der Name ist neu –  
das Birgmannforum...**

Eine sehr gelungene Aufwertung  
der Dachauer Altstadt –  
*Herzlichen Glückwunsch.*

Vielen Dank für die gute und vertrauensvolle  
Zusammenarbeit.

**SIGNAL IDUNA**



Generalagentur  
Oliver Keim

Jocherstr. 7 85221 Dachau 0 8131/33 89 94

[www.signal-iduna.de/oliver.keim](http://www.signal-iduna.de/oliver.keim)

### Das Birgmannforum – Tag der offenen Tür am Freitag

An diesem Freitag, 17. September, feiert die Familie Scherm den Abschluss des gelungenen Projekts. Am Vormittag mit Oberbürgermeister Florian Hartmann, dem Stadtrat und einigen geladenen Gästen. Am Nachmittag ab 14 Uhr mit allen Dachauerinnen und Dachauern im Rahmen eines Tages der offenen Tür und Führungen durch den gesamten großen Komplex: von der Technik im

Untergrund bis zum Dachgarten ganz oben. Durch die Fashion Galerie Rübsamen, das Café der Bäckerei Wörmann und den Bonus-Lebensmittelmart im Souterrain, Erdgeschoss und ersten Stock bis zur Oralchirurgie-Praxis Dr. Hesse und einer psychotherapeutischen Praxisgemeinschaft sowie zwölf attraktiven neuen Wohnungen in den Obergeschossen. Interessierte werden bis zirka 16 Uhr in kleinen Gruppen durch die einzelnen Gebäudeabschnitte geführt. Jede Führung dauert rund eine halbe Stunde.

### Das Birgmannforum – eine Belebung der Altstadt

Das Projekt ist der Familie Scherm zu verdanken, die das Bauvorhaben mit ihrer Scherm KG im Frühjahr 2016 mit dem Kauf des Gebäudes in Angriff genommen hat. „Wir wurden von verschiedenen Seiten angesprochen, ob wir uns eine Renovierung des Gebäudes vorstellen könnten“, berichtet Franz Scherm, der Senior-Chef der Scherm KG. „Von den rund 5500 Quadratmetern Nutzfläche wurden zuletzt höchstens 3000 Quad-



Die Bauherren des Birgmannforum: Franz Scherm (links) und sein Sohn Dr. Andreas Scherm, neben der 200 Jahre alten Rotbuche im Schermhof.





DIE NEUE  
RÜBSAMEN APP

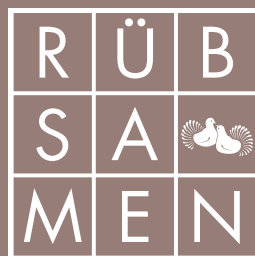


QR-Code scannen & App laden  
[www.ruebsamen-app.de](http://www.ruebsamen-app.de)

# 10%\* ERÖFFNUNGSRABATT

Nur Freitag den 17. September

**10% Rabatt\*** auf Damen-, Herren- & Kindermode sowie Wäsche & Strümpfe.  
Gültig am 17.09.2021 auf reguläre Ware und auf SALE nur gegen Vorlage dieser Anzeige.



RÜBSAMEN DACHAU · PFARRSTRASSE 1 · [WWW.RÜBSAMEN.COM](http://WWW.RÜBSAMEN.COM)

\*Nicht mit anderen Aktionen kombinierbar. Keine Barauszahlung möglich.



Wir bedanken uns für die Auftragserteilung und wünschen dem Birgmannforum alles Gute!



## Lacher Spenglerei & Bedachungen

Hochstr. 2, 86947 Weil, Tel. 0 81 95/99 83 78  
E-Mail: Werner.Lacher@t-online.de

## Holztreppenbau Wimmer

Komplette Montage

Eigene Fertigung

Perfekte Planung

85229 Markt Indersdorf, Albersbach 25, Telefon: (08136) 92554, Fax -92555  
Exklusive Treppen • Treppengeländer • Treppensanierung • Spindeltreppen  
www.Holztreppenbau-Wimmer.de • WimmerTreppenbau@t-online.de



*Wir gratulieren der Familie Scherm zur gelungenen Aufwertung der Dachauer Altstadt und bedanken uns herzlich für das entgegengebrachte Vertrauen.*

Es war uns eine Freude bei der Gestaltung der Heimatstadt unterstützen zu dürfen.

Gerne stehen wir auch Ihnen für individuelle Finanzierungslösungen und Top Kondition zur Verfügung.

Wir freuen uns auf Ihre Kontaktaufnahme.

Herzlichst



**Josef Hornung**  
Bezirksleiter  
Wüstenrot  
Bausparkasse AG  
0 89/58 99 80 95



**Tim Nieß**  
Verkaufsleiter  
Wüstenrot  
Bausparkasse AG  
0 89/54 63 86 25



**Angenehme Atmosphäre, frische Backwaren und Kaffeespezialitäten – das Café der Bäckerei Wörmann direkt neben dem Nahversorger Bonus.**

ratmeter genutzt“, erzählt sein Sohn Dr. Andreas Scherm. Ein externer Bauträger hätte wohl aus Renditegründen das gesamte Gebäude in einen Wohnkomplex verwandelt. Nicht so die Scherms. „Uns geht es in erster Linie um die Belebung der Altstadt“, erklärt Franz Scherm. Ein wesentliches Element: ein Lebensmittelgeschäft. Mit der Bonus-Kette fand sich ein Anbieter, dem Regionalität ebenso wichtig ist wie den Scherms und die sich zudem einem sozialen Zweck verschrieben hat: Menschen in Arbeit zu bringen, die sich auf dem Arbeitsmarkt schwer tun. Zum Beispiel, weil sie eine lange Arbeitslosigkeit hinter sich haben. Die Scherm KG kam dem gemeinnützigen Unternehmen durch ausgesprochen günstige Mietkonditionen entgegen. Den Grundstock seines Angebots bezieht Bonus von Rewe.

Ebenso wichtig: ein einheimischer Bäcker, die Niederrother Bäckerei Wörmann, und der Erhalt des Modegeschäfts Rübsamen, das vor zwölf

Jahren die Nachfolge des Kaufhaus Hörhammer angetreten hat. Zusammen mit den beiden Praxen sind auf diese Weise rund 60 Arbeitsplätze in der Stadtmitte entstanden oder wurden gesichert. Die vielfältige Nutzung macht das Birgmannforum zu einem attraktiven Anlaufpunkt nicht nur für die Bewohner der Großen Kreisstadt, sondern auch für Besucher aus der Region.

### Das Birgmannforum – eine anspruchsvolle Baumaßnahme

Einkaufen, Arbeiten und Wohnen in einem Gebäude zu kombinieren, das Teil eines denkmalgeschützten Ensembles ist, ist eine ausgesprochen anspruchsvolle Aufgabe. Zusammen mit dem Dachauer Architekten Anton Meyer vom Planungsbüro pmp Architekten entwickelten sie ein Konzept, das neues Licht und Leben in den Bau brachte. „Die oberen Stockwerke waren einfach zu dunkel“, er-

läutert Dr. Andreas Scherm. Also musste die Dachfläche geöffnet und eine Art Lichthof geschaffen werden, in Form eines Dachgartens. Um das Gebäude zu schützen, wurde ein riesiges Zelt Dach über den gesamten Komplex gespannt. Ein aufwendige Maßnahme, die jedoch den Vorteil hat, dass auch in den Wintermonaten weitergearbeitet werden konnte und die Fashion Galerie Rübsamen nach dem Umbau schnell wieder den Geschäftsbetrieb aufnehmen konnte. „Dass kurz danach die Pandemie ihren Anfang nahm, konnte keiner ahnen“, erinnert sich Franz Scherm.

Die Planungsphase des Projekts dauerte vom April 2016 bis Anfang 2019, als alle Genehmigungen vorlagen. Unmittelbar im Anschluss starteten die Baumaßnahmen unter dem leitenden Architekten Matthias Wunderlich. Vor einigen Wochen wurden sie abgeschlossen. Ende Juni öffneten Bonus und die Bäckerei Wörmann ihre Türen.



## DANKE

FÜR DEN AUFTRAG!



Christian Zacherl,  
EBS-Projektleiter

EBS ELEKTROTECHNIK STEFAN GMBH

Ludwig-Thoma-Str. 39  
85232 Bergkirchen  
www.ebs-elektrotechnik.de



**Freundlich, frisch, regional und modern – der Lebensmittelmarkt Bonus im Souterrain des Birgmannforums.**



# Das neue Birgmannforum



Bekannte Marken, große Auswahl – die neu eröffnete Fashion Galerie Rübsamen.

## Das Birgmannforum – ein Gemeinschaftsprojekt von Firmen aus der Region

Dass das Birgmannforum trotz der Pandemie als ein in jeder Hinsicht erfolgreiches Bauprojekt gewertet werden kann, hat einen Grund – es ist ein regionales Projekt, bei dem viele heimische Unternehmen mitgewirkt haben. „Wir haben wieder mit vielen zuverlässi-

gen Betrieben gearbeitet, die wir zum Teil schon seit Jahrzehnten kennen“, erläutert Franz Scherm.

Etwa mit der Bergkirchner EBS Elektrotechnik Stefan GmbH, die Prittlbacher Schreinerei Zenz & Söhne, den Dachauer Metallbauern Hundscheil & Dürmeier, den Hebertshauser Raumausstattern Schott, den Putz- und Wärmedämmungsspezialisten der Großberg-

hofer Johann Lerchl GmbH, den Albersbacher Treppenexperten von Holztreppe Wimmer, den Bauelektrikern der Karlsfelder JP Power GmbH, der Spenglerei Lacher, den Vinylfachleuten der A & O Raumgestaltung GmbH, der JJ Naturstein & Art oder auch die Bergkirchner Hausmeisterpower Benz.

Zahlreiche Ingenieur- und Planungsbüros haben mit-



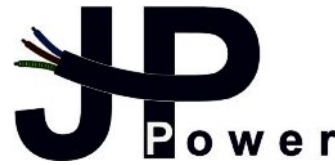
Kunst im Birgmannforum – im Lichthof des Dachgartens regt eine Installation mit Tassen, Tellern und Kies des Münchner Künstlers Markus Stangl zur Reflexion an.



**Anstoßen:** Wer Impulse setzen will, muss innovative Lösungen bieten. Auch die besten Pläne müssen – wie im Birgmannforum – wirtschaftlich erfolgreich sein. Röttger & Partner sorgt dafür, dass die ökonomischen Rahmenbedingungen stimmen und berät Sie in allen relevanten Steuer- und Rechtsfragen.

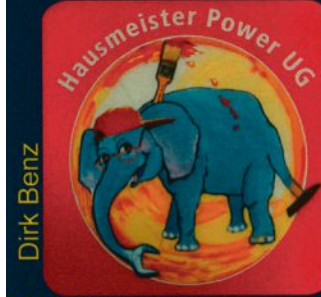
Röttger & Partner mbB | Max-Planck-Str. 5 | 85716 Unterschleißheim | +49 (0) 89 374 278 6 | www.steuern-muenchen.de

## Bau- und Eventservice



Münchner Str. 70A  
85757 Karlsfeld  
info@JP-Power.de

24 Stunden Service & mehr



0172/811 79 47

Rene Benz

*Wir bedanken uns für die langjährige gute Zusammenarbeit!*

**Hausmeister Power UG**

Sankt-Urban-Straße 5  
85232 Palsweis/  
Bergkirchen

hausmeisterpower@aol.com

**SEIDL & PARTNER**  
BERATENDE INGENIEURE

Ingenieur- und Bauvermessung • Straßenplanung • 3D Laserscanning

Seidl & Partner mbB Beratende Ingenieure

Loestraße 17 | 85221 Dachau

Telefon 0 81 31/8 61 46

info@seidl-ingenieure.de

Möge unser Boden eine Basis für gute Geschäfte im Birgmannforum sein.

**A&O**  
RAUMGESTALTUNG

A&O Raumgestaltung GmbH

Donauwörther Str. 171

86154 Augsburg

Telefon: 0821 414891

E-Mail: info@aoraumgestaltung.de

Web: www.ao-raumgestaltung-augsburg.de

**STANGL & SCHLEDERER**  
INGENIEURBÜRO FÜR ENERGIE- UND GEBÄUDETECHNIK

**Ihr Ansprechpartner für die Haustechnikplanung**

Einsteinstraße 7 • 85221 Dachau

Tel. 08131/21024 • Fax 08131/20980

Mail info@ibsus.de



## Wir gratulieren zum gelungenen Umbau!

Fuchsweg 52D  
85598 Baldham  
Tel.: +49 81 06 / 377 73 93  
Fax: +49 81 06 / 377 73 92  
Mobil: +49 171 / 554 1335  
Mail: jj@jj-naturstein.de

**JJ NATURSTEIN  
DESIGN & ART**  
www.jj-naturstein.de



Der Dachgarten des Birgmannforums – er sorgt für Licht in den Wohnungen und den Gesundheitspraxen.

gewirkt, darunter die Dachauer  
Ertischer + Pache GmbH,  
die Dachauer Stangl und  
Schlederer, die PMI GmbH,  
das Dachauer Ingenieurbüro  
Seidl oder der Unterbacher  
Elektroplaner Christian Zacherl  
von der EBS GmbH.

Wichtig war die unproblematische  
Finanzierung durch  
Thomas Nieß von der Wüstenrot  
Bausparkasse, betont  
Franz Scherm. Ebenso die  
Steuerkanzlei Röttger, die  
Seitz Rechtsanwaltsgesellschaft  
mbH und oder auch  
dass die Dachauer Signal Idu-  
na-Agentur von Oliver Keim  
das gesamte Vorhaben ab-  
gesichert hat.

Stefan Gerstorfer von der Me-  
dienwerkstatt Dachau hat das  
gesamte Projekt ausführlich

und mit vielen Bildern doku-  
mentiert, unter anderem mit  
einer vollständigen Firmen-  
liste.

### Dank an alle Beteiligten und an die Anwohner

Eine Botschaft ist Franz und  
Andreas Scherm besonders  
wichtig: „Wir möchten uns bei  
allen Beteiligten für die her-  
vorragende Zusammenarbeit  
bedanken. Ohne Sie alle hätte  
das Projekt nicht so erfol-  
greich in den schwierigen Zeiten  
durchgeführt werden können.  
Ganz besonders möchten wir  
uns auch bei Anwohnern in  
der Altstadt für ihre Geduld  
und Toleranz bedanken und  
uns für Lärm und Unannehm-  
lichkeiten entschuldigen.“

Der Aufwand hat sich gelohnt:  
das Birgmannforum ist ein  
neuer Anziehungspunkt im  
Zentrum der Großen Kreis-  
stadt. Es lässt das Herz der  
Altstadt schneller schlagen.

### Sonderrabatte im Oktober

Die Gutscheine des Birg-  
mannforum-Flyers sind ech-  
tes Geld wert. Rübsamen  
gewährt mit dem Gutschein  
vom 1. Oktober bis 30. Okto-  
ber einmalig 20 Prozent Rab-  
att auf ein Kleidungsstück.  
Die Bäckerei Wörmann  
gewährt für einen gesamten  
Einkauf einmalig zehn Pro-  
zent Rabatt.

Weitere Informationen unter  
[www.birgmannforum.de](http://www.birgmannforum.de)

## Zur Verstärkung unseres Teams suchen wir noch einen Metallbauer

Robert-Bosch-Straße 6, 85221 Dachau  
hdschlosserei@web.de • Handy 01 72/7 03 21 07 • Tel. 0 81 31/1 39 69

**Hundschell & Dürmeier**  
GmbH & Co. KG  
**Stahl- und Metallbau**  
Schweißqualifikation EXC 2 nach EN 1090-2

Ausführung der Schlosserarbeiten

## Seitz Rechtsanwaltsgesellschaft mbH

Stefan A. Seitz  
Rechtsanwalt



Konrad-Adenauer-Straße 27  
85221 Dachau  
Telefon: 0 81 31/2 77 90 70  
Telefax: 0 81 31/2 77 90 71  
E-Mail: [rechtsanwalt@seitzlaw.de](mailto:rechtsanwalt@seitzlaw.de)  
Internet: [www.seitzlaw.de](http://www.seitzlaw.de)

- Arbeitsrecht
- Bank- und Kapitalmarktrecht
- Erbrecht
- Familien- und Scheidungsrecht
- Immobilien- und Grundstücksrecht
- Miet- und Wohnungseigentumsrecht
- Versicherungsrecht
- Vorsorgevollmachten und Patientenverfügungen



## SCHREINEREI

# ZENZ

- Innenausbau
- Möbelfertigung
- Küchen & Bäder
- Treppen & Parkett
- Fenster
- Beschattung & Mückenschutz
- Haus- & Innentüren
- Schiebetüren & Sonderbauten

Dorfstraße 43, 85241 Prittlbach bei Dachau

Tel. 0 81 31 / 72 009 post@zenz-schreinerei.de  
Fax 0 81 31 / 86 684 www.zenz-schreinerei.de



Blick von einer der Wohnungen – ein Panorama über die Dächer der Altstadt.